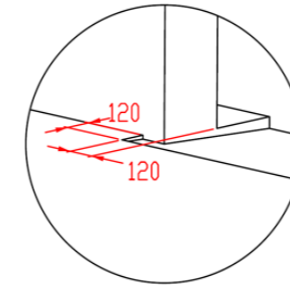


# Korkeanosto (HL)

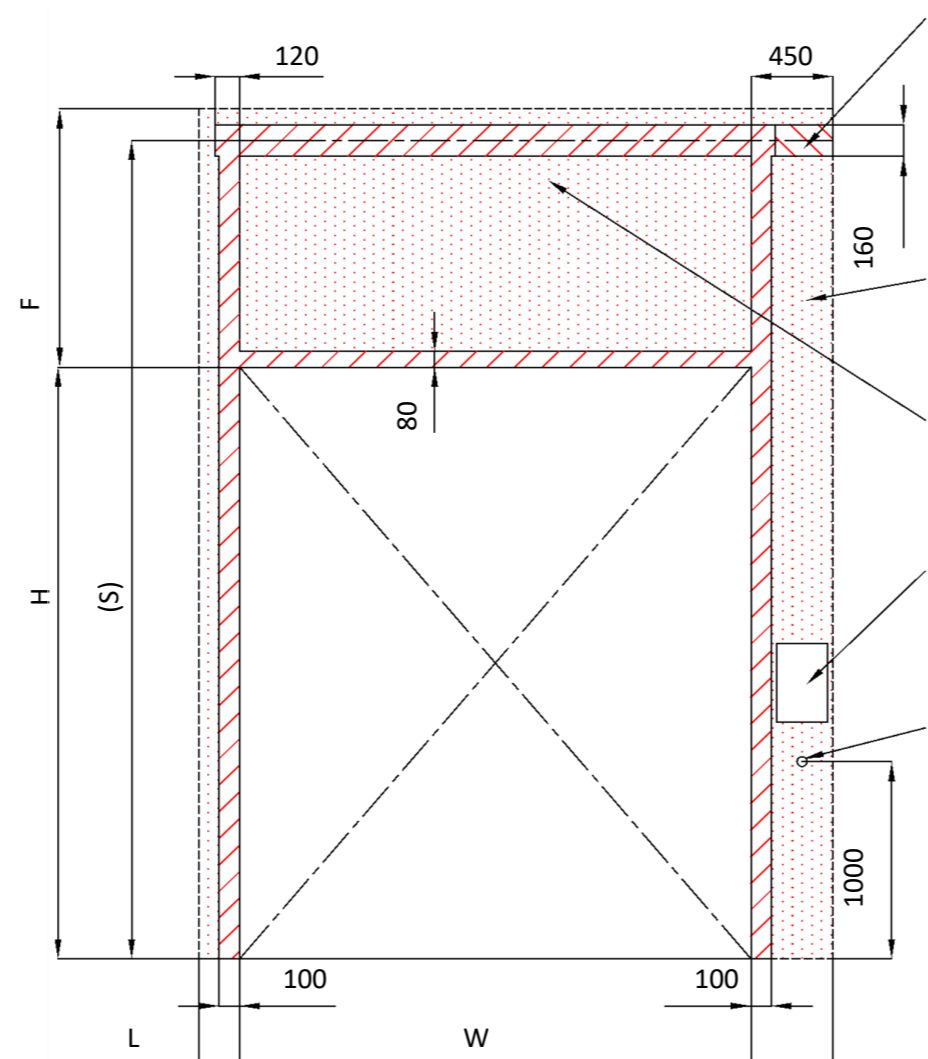
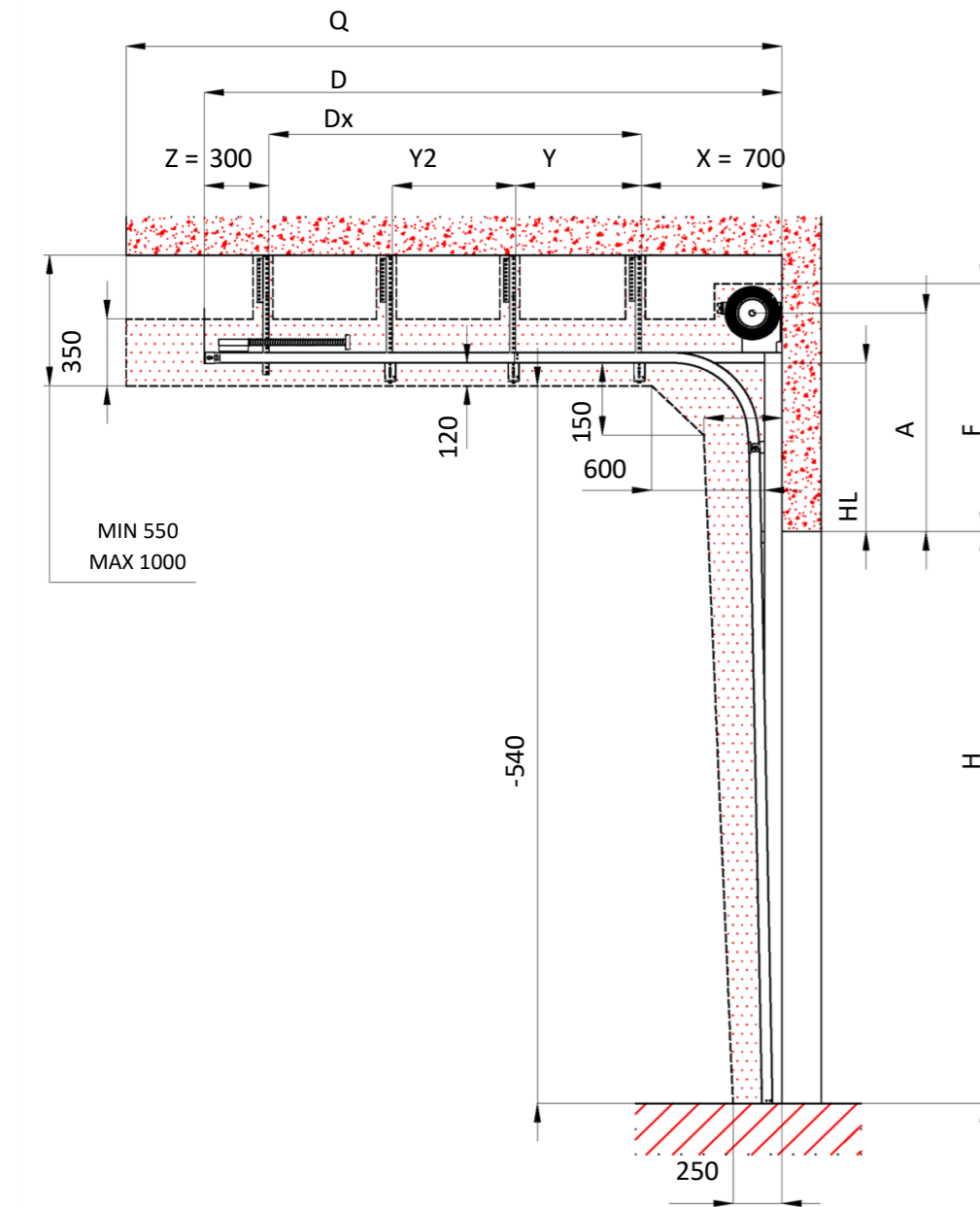
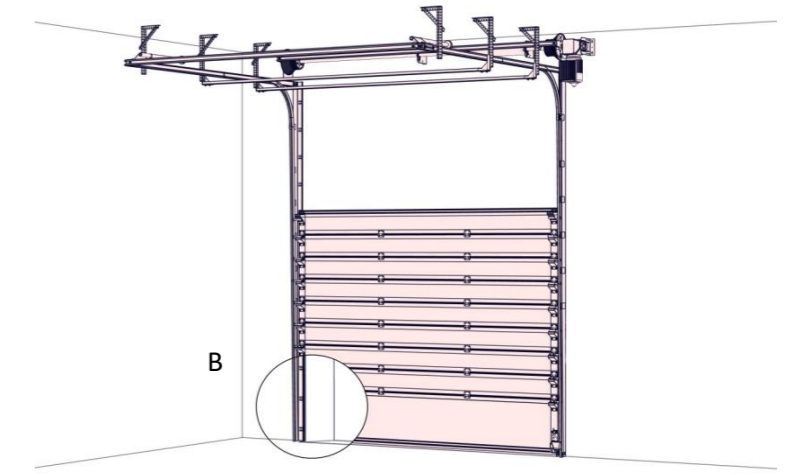
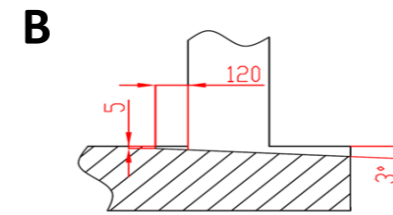
Max. W x H 5000x5000

FIN

- Oviaukon leveys  mm
- Oviaukon korkeus  mm
- Vapaa ylätila  mm
- Mootorin asema



## Kaltevuus



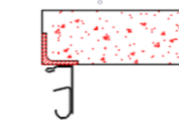
Kiinnityspinta mootorille (L tai R)

Tarvittava tila mootori- tai ketjunostolle (L tai R)

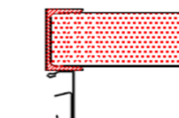
Tarvittava vapaa tila

Kiinnityspinta ohjauspaneelia varten ,mitat 210 x 550 mm  
Alareuna 1500mm lattiasta

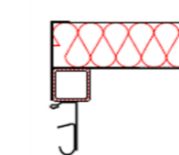
Pistorasiasta cee 20A, 5P, 400 V, suojattu 20A katkaisijalla, vikavirtasuoja I = 30 mA.



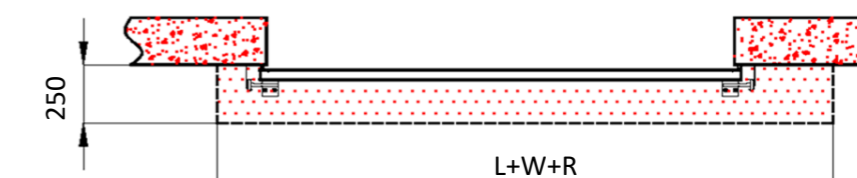
Asennus tiiliseinään



Asennus betoniin



Asennus eristettyyn seinäelementtiin



## Huomautus:

Asennuspintojen pitää olla tasaisia, kiinteitä ja samassa linjassa.

Lisäksi oviaukon pitää olla pysty- ja vaakasuora sekä nelikulmainen.

## Sisältöpäin kuvattuna

Yksikkö mm			
W	Oviaukon leveys		
H	Oviaukon korkeus		
F	Vapaa ylätila	0	
HL	Korkeanosto	F-420	-420
A	Akseli ovipalkkin päällä	HL+260	-160
L	Vapaa tila vasemalla	0	
R	Vapaa tila oikealla	0	
D	Tila takana	H-HL+1250	
X	1. Ripustuspiste	700	
Y	2. Ripustuspiste	1/2 Dx	
Y2	3. Ripustuspiste	2/3 Dx	
Z	4. Ripustuspiste	300	
Q	Vapaa tilan syvyys	D+400	
S	Akseli akseli lattialle	(H+A)	
L/R	Mootorin asema	min. 400	



Tarvittava vapaa tila



Tarvittava kiinnityspinta



Kiinnityspinta mootorille (L tai R)

### Asiakkaan tehtävät työt, ellei etukäteen kirjallisesti muutoin sovittu.

Toimittaa ja asentaa asennuskehiksen ja asennuspinnat kiskoille ja jousipaketille tapauksessa jossa kevytbetooni tai sandwich-paneeli jne.

Tarvittava kiinnityspinta ja vapaa tilaa kuvan mukaisesti.

Sähkönsyöttö tarvittu:

Pistorasiasta cee 20A, 5P, 400 V, suojattu 20A katkaisijalla, vikavirtasuoja I = 30 mA.

Tarkistuspäivä  
04.01.2023

Lista:  
A3

Versio:  
2309